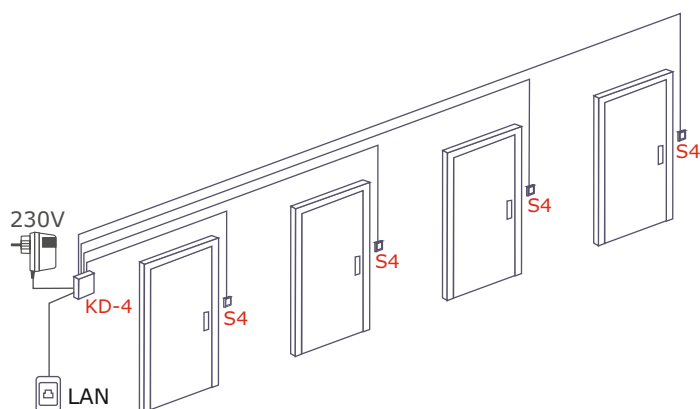
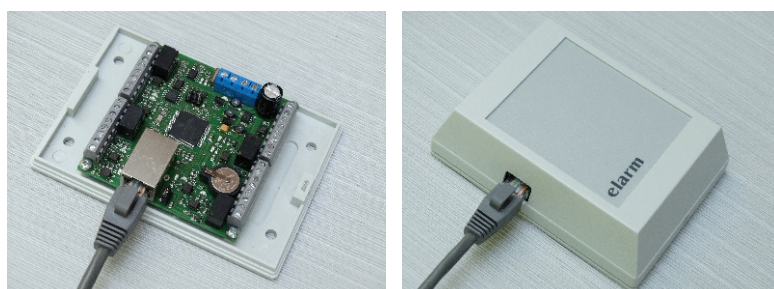
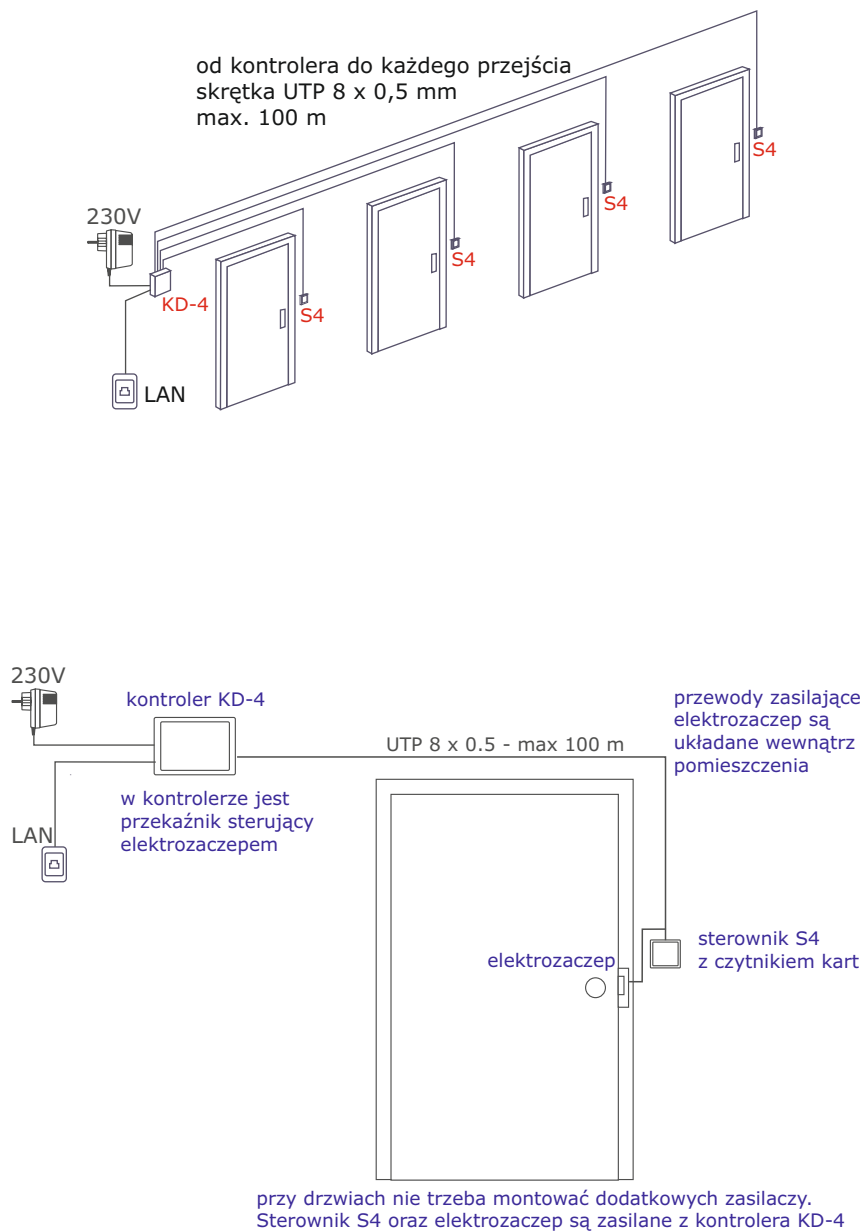


## **Kontrola dostępu KD-30**

**2016-06-16**

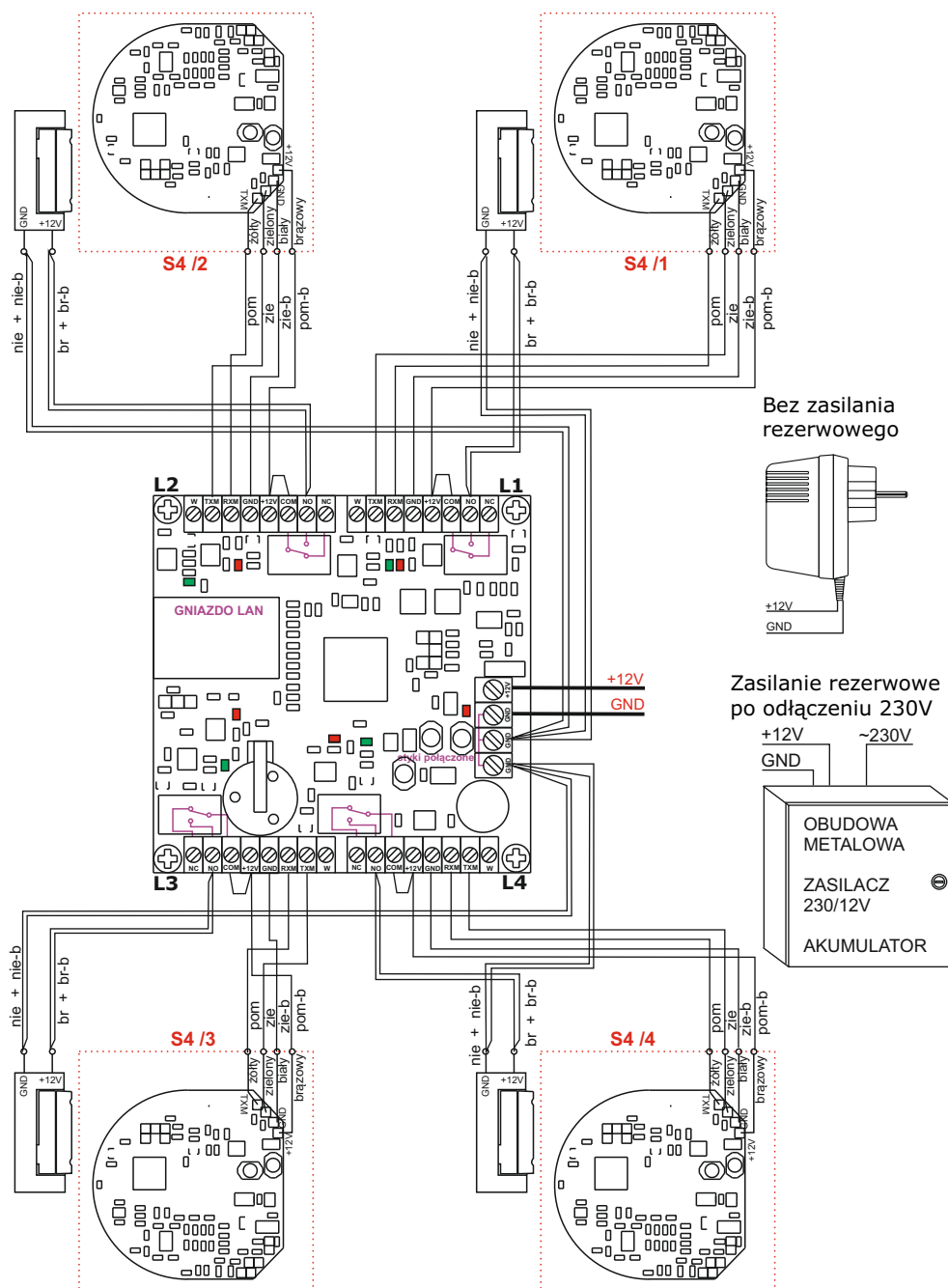


**przejścia jednostronne - elektrozaczepy NC - wyjście po naciśnięciu klamki**

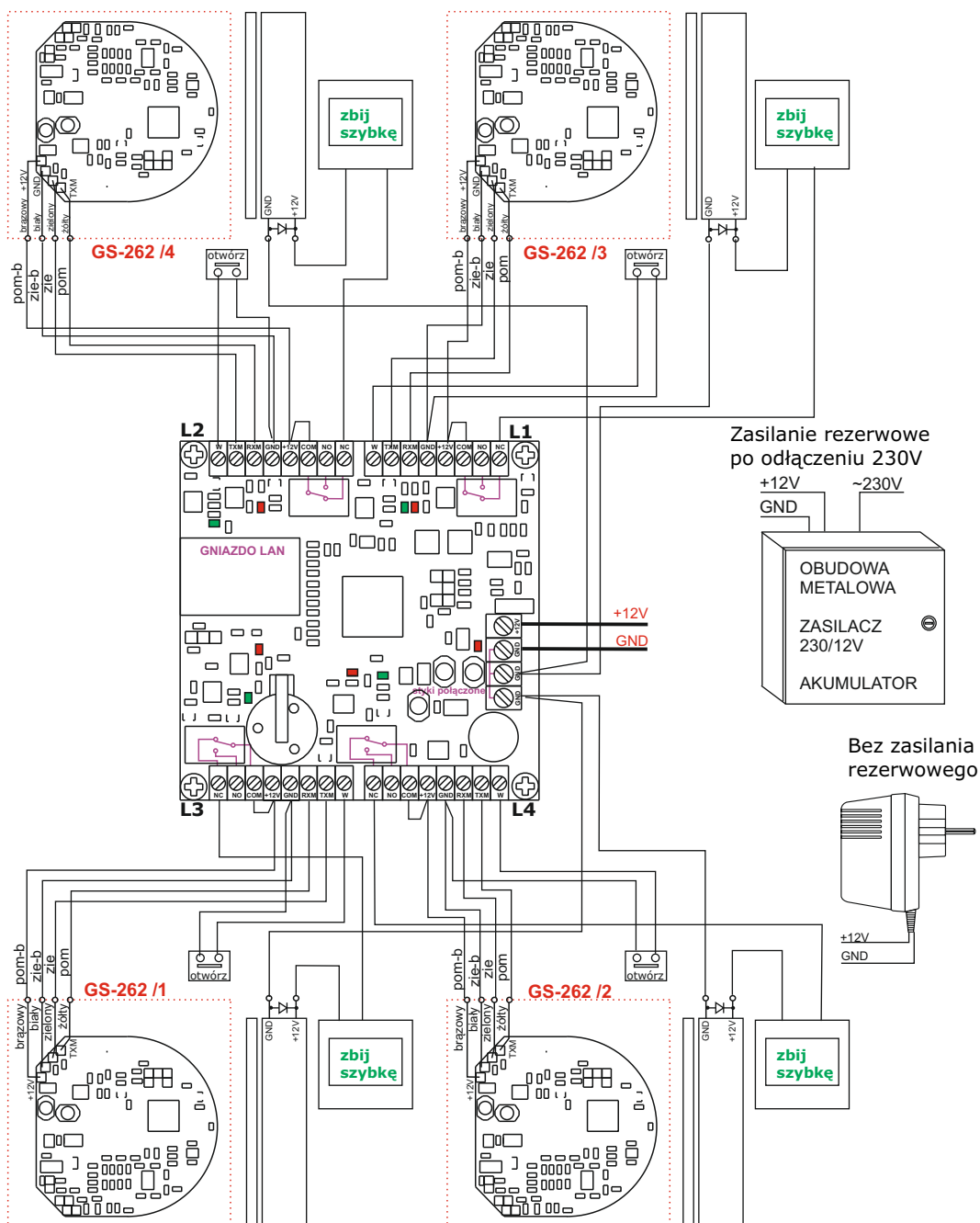
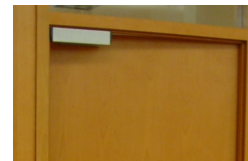
# przejścia jednostronne - elektrozaczepy NC - wyjście po naciśnięciu klamki

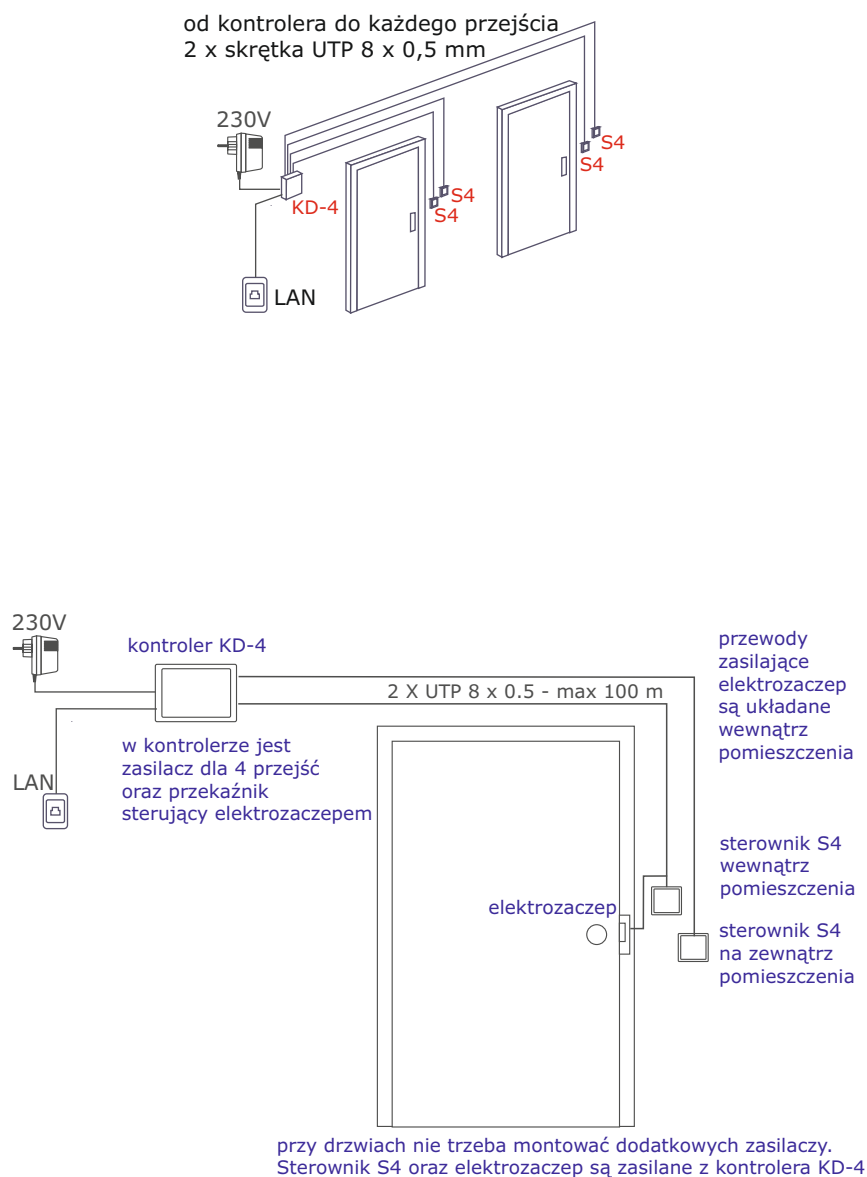
zielono - biały	zie-b
zielony	zie
brązowo - biały	br-b
brązowy	br
pomarańczowo - biały	pom-b
pomarańczowy	pom
niebieski	nie
niebiesko biały	nie-b

ZAŁECANE KOLORY PRZEWODÓW

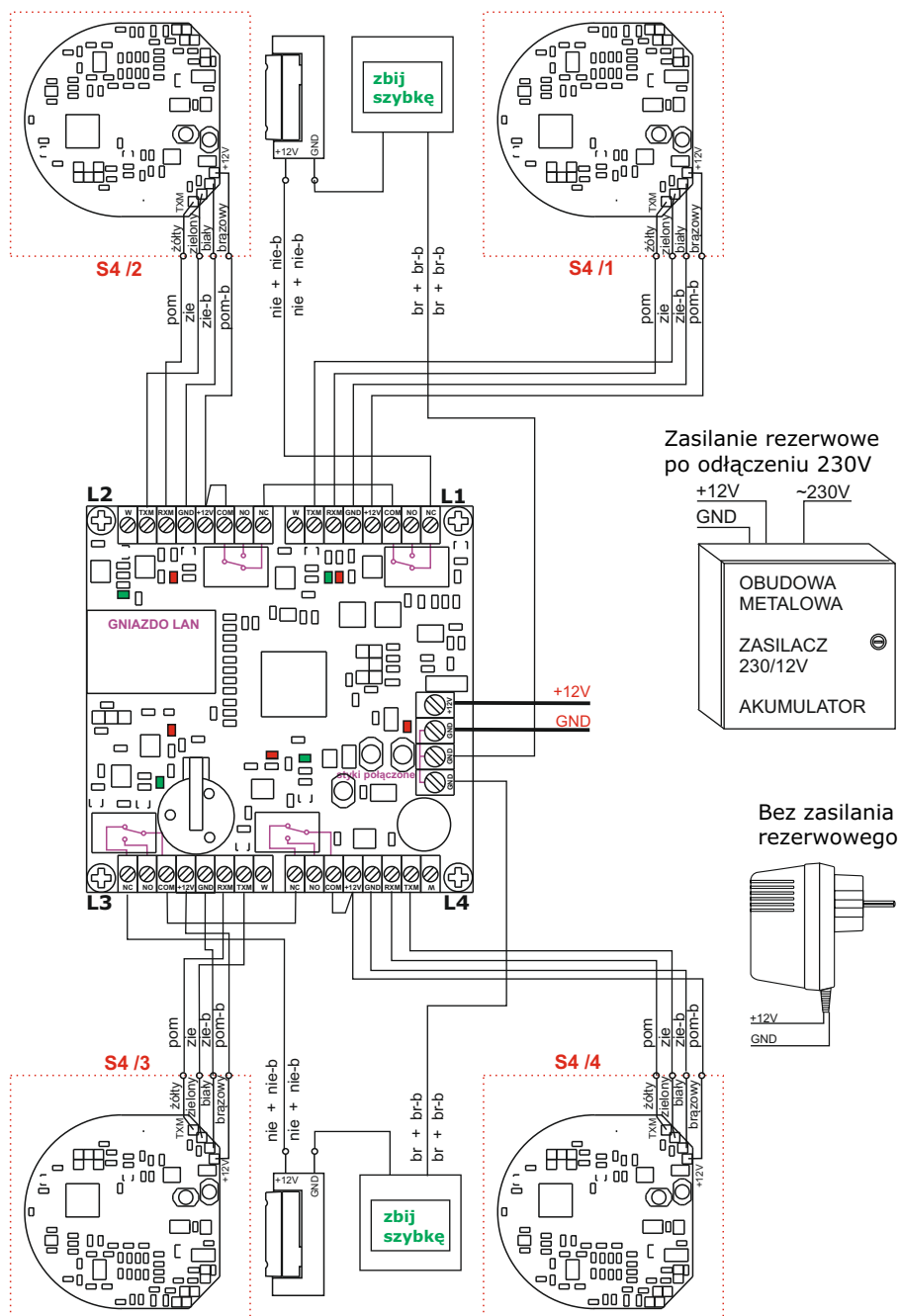


## przejścia jednostronne - zwora - wyjście po naciśnięciu przycisku

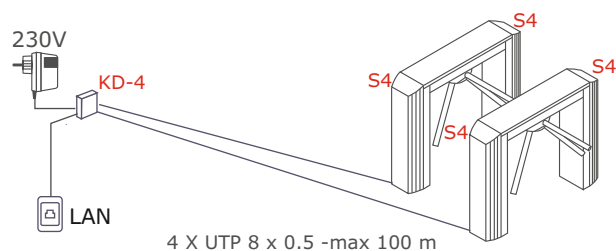


**przejścia dwustronne - elektrozaczepy rewersyjne lub zwory**

## przejścia dwustronne - elektrozaczepty rewersyjne lub zwory

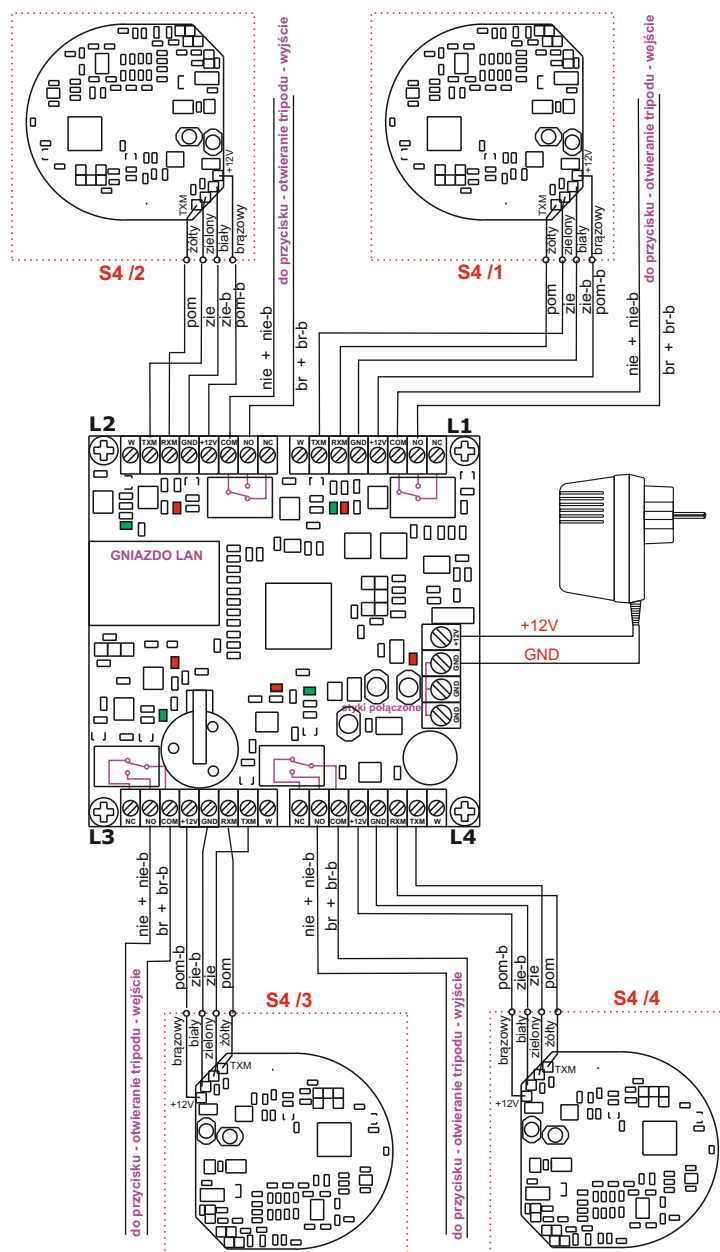


# otwieranie tripodów



zielono - biały	zie-b
zielony	zie
brazowo - biały	br-b
brazowy	br
pomarańczowo - biały	pom-b
pomarańczowy	pom
niebieski	nie
niebiesko biały	nie-b

ZALECANE KOLORY PRZEWODÓW





230V

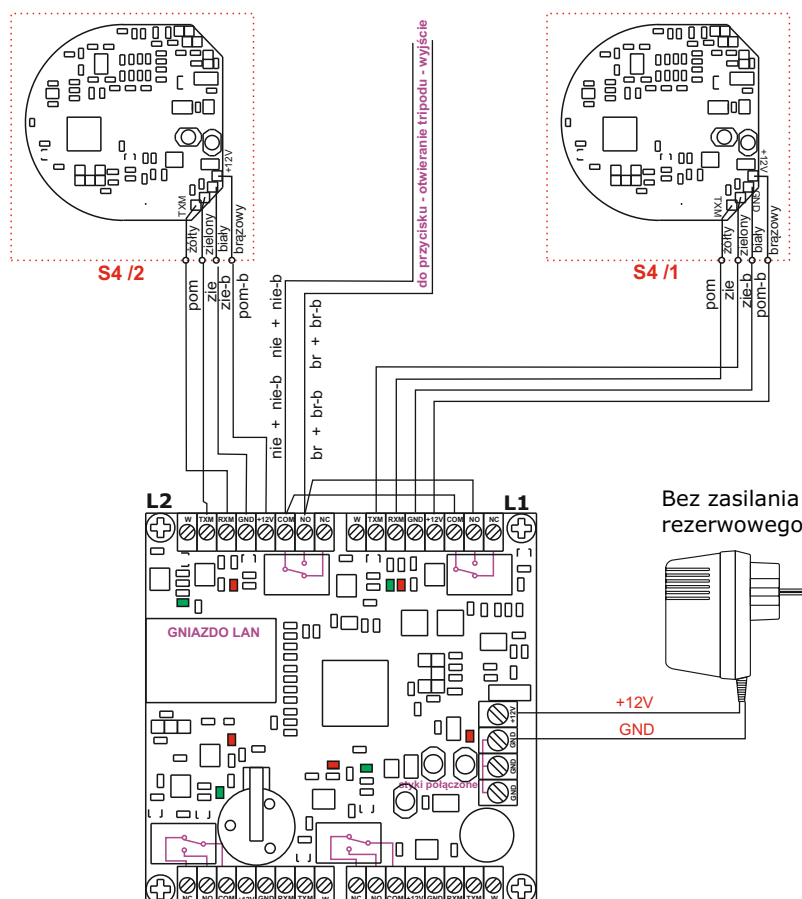
KD-4

2 X UTP 8 x 0.5 -max 100 m

S4

S4

LAN



**system dla 4 przejść jednostronnych  
lub 2 przejść dwustronnych**



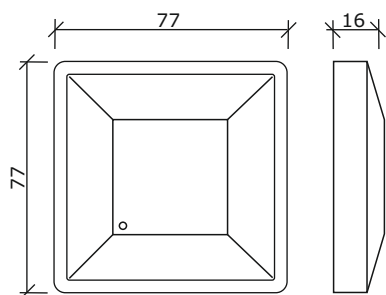
- komunikacja z komputerem	LAN wbudowana karta sieciowa umieszczona na płycie kontrolera umożliwia bezpośrednie podłączenie do sieci komputerowej - protokół TCP/IP
- wejścia dla 4 sterowników	S4 karty Unique S4-M karty Mifare
- wyjścia	4 wyjścia wyposażone w przekaźniki
- wejścia	4 wejścia z optoizolacją
- ilość pracowników (pamięć kart)	standardowo 8.000 w wersji rozszerzonej 16.000
- ilość kalendarzy	nieograniczona - każdej karcie można przypisać indywidualne warunki dostępu - wybrane dni tygodnia i zakres godzin
- ilość zdarzeń zapisanych w pamięci	standardowo 8.000 lub 500.000 w wersji rozszerzonej
- dokładność rejestracji zdarzenia	1 sekunda
- podtrzymanie danych w pamięci	minimum 3 lata po całkowitym odłączeniu zasilania
- wysyłanie zdarzeń on-line	tak
- zegar czasu rzeczywistego	podtrzymanie bateryjne po odłączeniu zasilania głównego system automatycznej kalibracji czasu.
- funkcja roku przestępnego	automatyczna - bez udziału komputera (off-line)
- zmiana czasu letni-zimowy	automatyczna - bez udziału komputera (off-line)
- zapisywanie kart nieuprawnionych	funkcja włączana przez użytkownika
- funkcja antypassback	zapobiega wejściu kilku osób na jedną kartę
- zasilanie kontrolera i czytników	= 12V +/- 20%
- pobór prądu dla 12V	50 mA
- temperatura pracy	- 20 do +60 st. C
- wilgotność	od 20% do 90%
- wymiary obudowy kontrolera	136 x 89 x 32 mm
- sposób montażu	na ścianie lub szynie DIN
- zasilanie rezerwowe	zewnętrzny zasilacz z akumulatorem lub UPS
- ilość przejść	w jednej sieci może pracować 250 kontrolerów - 1000 przejść jednostronnych lub 500 dwustronnych

**sterownik z czytnikiem kart GS-4**

Konstrukcja obudowy czytnika pozwala na montaż wewnątrz budynku.

**Parametry techniczne:**

- rodzaj obsługiwanych kart	karta Unique 125kHz (GS-4) karta Mifare 13,56 MHz (GS-4M)
- zasięg odczytu karty	od 5 do 10 cm
- szybkość rejestracji	< 1 sek.
- napięcie zasilania	= 12V +/- 20%
- pobór prądu dla 12V	20 mA
- temperatura pracy	- 20 do +60 st. C
- wilgotność	od 20% do 90%
- wymiary	78 x 78 x 31



## program KD-30



## Konfiguracja

Instalowanie urządzeń i ustawianie parametrów


The screenshot displays the configuration interface of the KD-30 program. At the top, there is a row of buttons: 'Dodaj kontroler', 'Usuń kontroler', 'Ustaw czas', and a section for 'Usuń raporty starsze niż' with a date input '03.07.2016' and a 'Usuń' button. A 'Koniec' button is located on the far right. Below these buttons is a section for IP address configuration, featuring an input field, the label 'adres IP', and a 'Zmień IP' button. To the right of this is a 'Zapisz' button and an 'Anuluj' button. Below the IP section is a table with the following headers: 'Linia', 'Nazwa', 'Status', 'Data', 'Godzina', and 'Urządzenie'. The table body is currently empty. To the right of the table is a 'Nazwa' label followed by an input field.

1. Proszę wcisnąć klawisz **Dodaj kontroler**
2. Wpisać **adres IP** kontrolera oraz **Nazwę** a następnie wcisnąć klawisz **Zapisz**

Dodaj kontroler

Usuń kontroler

Ustaw czas

Usuń raporty starsze niż  
03.07.2016 

Usuń

Koniec

192.168.0.99

adres IP

Zmień IP

Zapisz

Anuluj

Linia	Nazwa	Status	Data	Godzina	Urządzenie

Nazwa 


Parter

Po kliknięciu w wiersz tabeli komputer połączy się z kontrolerem i wyświetli jego ustawienia. W tabeli po prawej stronie proszę wpisać nazwy przejść (pomieszczeń). Jeżeli nazwa nie będzie wpisana - przejście nie istnieje. Klawisze **Kasowanie zdarzeń** i **Kasowanie kart** pozwalają skasować pamięci kontrolera.

Dodaj kontroler

Usuń kontroler

Ustaw czas

Usuń raporty starsze niż  
03.07.2016 

Usuń

Koniec

192.168.0.99

adres IP

Zmień IP

Zapisz

Anuluj

Linia	Nazwa	Status	Data	Godzina	Urządzenie
0	Parter	OK	2016-07-03	19:58	KD-4
1	Piętro 1				
2	Piętro 2				

Nazwa 

Parter

E6000000-003816070300


nazwa

czas otwarcia

L1 

Tripod 1 wejście


3



L2 

Tripod 1 wyjście


3



L3 

Tripod 2 wejście


3



L4 

Tripod 2 wyjście

3



Kasowanie zdarzeń

Kasowanie kart

## Karty

Wpisywanie do programu osób, którym są wydawane karty.

Proszę wcisnąć klawisz **Nowa pozycja** . W zielonej tabeli należy wpisać nazwisko, imię i numer karty.

Klawisz **Edycja** pozwala zmienić dane.

Nowa pozycja		Edycja		Wpisz kartę		Sprawdź kartę		Usuń kartę		Koniec	
--------------	--	--------	--	-------------	--	---------------	--	------------	--	--------	--

Lp	Nazwisko	Dział	Ważna

Nazwisko		
Kowalski		
Imię	Karta	Poprzednia
Maciej	12345678	
Dział		
Uwagi		
Zapisz		Zrezygnuj

0	Parter
1	Piętro 1
2	Piętro 2

## Przydzielanie dostępu do pomieszczeń

Proszę kliknąć kolejno:

- nazwisko
- kontroler
- zaznaczyć pomieszczenia do których ta osoba ma dostęp
- wcisnąć klawisz **Wpisz karte**

Nowa pozycja		Edycja		Wpisz kartę		Sprawdź kartę		Usuń kartę		Koniec	
--------------	--	--------	--	-------------	--	---------------	--	------------	--	--------	--

Lp	Nazwisko	Dział	Ważna
1	Jaworska Katarzyna	Kadry	
2	Jacaszek Sylwia	Księgowość	
3	Szostak Izabela	Księgowość	
4	Sobota Anna	Produkcja	
5	Nowak Wiesław	Produkcja	
6	Starczewska Elżbieta	Produkcja	
7	Kowalski Marcin	Produkcja	
8	Kubica Tadeusz	Produkcja	
9	Kowalska Agnieszka	Sklep	
10	Wiśniewski Piotr	IT	
11	Wolny Ireneusz	IT	
12	Przepustka		

Nazwisko

Jaworska

Imię

Karta

Poprzednia

Katarzyna

0069CF30

Dział

Kadry

Uwagi

Zapisz

S10001

Zrezygnuj

☒ Pokój 101

☐ Pokój 102

☐ Pokój 103

☐ Pokój 104

0 Parter

1 Piętro1

2 Piętro 2

Nowa pozycja				Edycja				Wpisz kartę				Sprawdź kartę				Usuń kartę				Koniec			
Lp	Nazwisko	Dział	Ważna	<div>Nazwisko Jaworska</div> <div>Imię Karta Poprzednia Katarzyna 0069CF30</div> <div>Dział Kadry</div> <div>Uwagi</div> <div>Zapisz S10001 Zrezygnuj</div> <div> <input checked="" type="checkbox"/> Pokój 101  <input type="checkbox"/> Pokój 102  <input type="checkbox"/> Pokój 103  <input type="checkbox"/> Pokój 104         </div> <div> <div>0 Parter</div> <div>1 Piętro 1</div> <div>2 Piętro 2</div> </div>																			
1	Jaworska Katarzyna	Kadry																					
2	Jacaszek Sylwia	Księgowość																					
3	Szostak Izabela	Księgowość																					
4	Sobota Anna	Produkcja																					
5	Nowak Wiesław	Produkcja																					
6	Starczewska Elżbieta	Produkcja																					
7	Kowalski Marcin	Produkcja																					
8	Kubica Tadeusz	Produkcja																					
9	Kowalska Agnieszka	Sklep																					
10	Wiśniewski Piotr	IT																					
11	Wolny Ireneusz	IT																					
12	Przepustka																						

DS3000

Zapisy w pamięci kontrolera

Karta: 0069CF30

otwiera przejścia


Pokój 101 - tak  
 Pokój 102 - nie  
 Pokój 103 - nie  
 Pokój 104 - nie

OK

Po zaznaczeniu osoby i kontrolera oraz wciśnięciu klawisza **Sprawdź kartę** program wyświetli - które pomieszczenia otwiera karta.

Po wciśnięciu klawisza **Usuń kartę** - karta nie będzie otwierała przejść

Elarm


 Karta została zablokowana - nie będzie otwierała przejść podłączonych do kontrolera

OK

DS3000

Zapisy w pamięci kontrolera

Karta: FFFFFFFF

otwiera przejścia

Pokój 101 - nie  
 Pokój 102 - nie  
 Pokój 103 - nie  
 Pokój 104 - nie

OK

**Sprawdź kartę**

Karta jest usuwana tylko z pamięci kontrolera. Nie jest usuwana z bazy komputera. Aby ponownie otwierała przejścia należy ją wpisać przy pomocy klawisza **Wpisz kartę**

## Zdarzenia

program odczyta zdarzenia z pamięci kontrolera i zapisze na dysku komputera

odczytanych

ilość zdarzeń

Linia	Nazwa	Status	Data	Godzina	Zdarzeń	Zajętość
0	Parter	OK	2016-07-03	22:39	4	0 %
1	Piętro 1					
2	Piętro 2					

## Archiwum

program wyświetla raport - kto i kiedy otwierał drzwi do pomieszczenia

1. proszę ustawić zakres dat
2. wcisnąć klawisz **Szukaj**
3. Jeżeli zaznaczymy Nazwisko, Kontroler, Przejście - po wciśnięciu klawisza **Szukaj** zostaną wyświetlone tylko dane dla jednej osoby i jednego przejścia.

Od dnia <div>04.08.2016</div>		Do dnia <div>04.08.2016</div>		Szukaj		Wyczyść		Export jako XLS		RCP		Koniec	
----------------------------------	--	----------------------------------	--	--------	--	---------	--	-----------------	--	-----	--	--------	--

Lp	Nazwisko	
1	Jaworska Katarzyna	Kadry
2	Jacaszek Sylwia	Księgowość
3	Szostak Izabela	Księgowość
4	Sobota Anna	Produkcja
5	Nowak Wiesław	Produkcja
6	Starczewska Elżbieta	Produkcja
7	Kowalski Marcin	Produkcja
8	Kubica Tadeusz	Produkcja
9	Kowalska Agnieszka	Sklep
10	Wiśniewski Piotr	IT
11	Wolny Ireneusz	IT
12	Przepustka	

KD	Kontroler
0	Kontroler

S4	Przejęcie
00	
01	
02	
03	

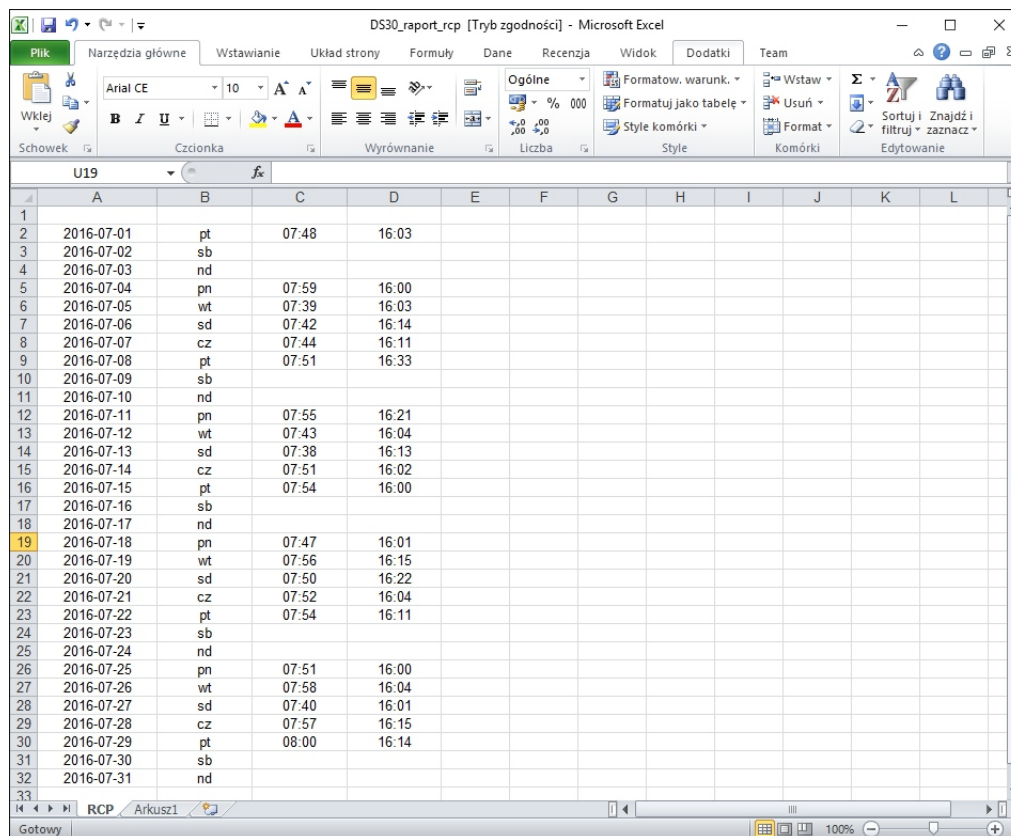
  

Lp	Nazwisko i Imię	Data	Godz	KD	S4



## Rejestracja czasu pracy

Po zaznaczeniu osoby oraz wciśnięciu klawisza **RCP** program utworzy dla tej osoby raport czasu pracy



The screenshot shows a Microsoft Excel spreadsheet titled "DS30Raport\_rcp [Tryb zgodności] - Microsoft Excel". The ribbon includes "Plik", "Narzędzia główne", "Wstawianie", "Układ strony", "Formuły", "Dane", "Recenzja", "Widok", "Dodatki", and "Team". The "Narzędzia główne" ribbon is active, showing font, paragraph, and styles groups. The spreadsheet has columns A through L and rows 1 through 33. The data is organized as follows:

	A	B	C	D	E	F	G	H	I	J	K	L
1												
2	2016-07-01	pt	07:48	16:03								
3	2016-07-02	sb										
4	2016-07-03	nd										
5	2016-07-04	pn	07:59	16:00								
6	2016-07-05	wt	07:39	16:03								
7	2016-07-06	sd	07:42	16:14								
8	2016-07-07	cz	07:44	16:11								
9	2016-07-08	pt	07:51	16:33								
10	2016-07-09	sb										
11	2016-07-10	nd										
12	2016-07-11	pn	07:55	16:21								
13	2016-07-12	wt	07:43	16:04								
14	2016-07-13	sd	07:38	16:13								
15	2016-07-14	cz	07:51	16:02								
16	2016-07-15	pt	07:54	16:00								
17	2016-07-16	sb										
18	2016-07-17	nd										
19	2016-07-18	pn	07:47	16:01								
20	2016-07-19	wt	07:56	16:15								
21	2016-07-20	sd	07:50	16:22								
22	2016-07-21	cz	07:52	16:04								
23	2016-07-22	pt	07:54	16:11								
24	2016-07-23	sb										
25	2016-07-24	nd										
26	2016-07-25	pn	07:51	16:00								
27	2016-07-26	wt	07:58	16:04								
28	2016-07-27	sd	07:40	16:01								
29	2016-07-28	cz	07:57	16:15								
30	2016-07-29	pt	08:00	16:14								
31	2016-07-30	sb										
32	2016-07-31	nd										
33												

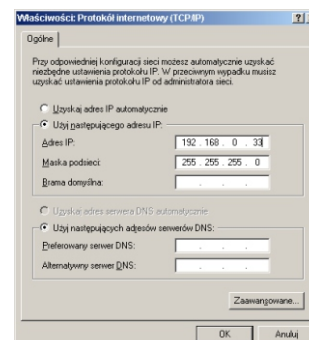
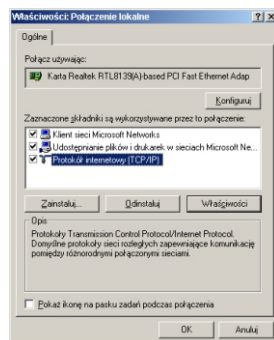
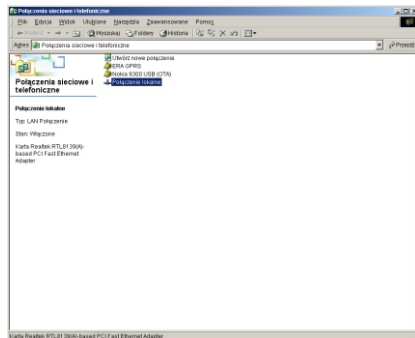
The status bar at the bottom shows "Gotowy", "RCP", "Arkusz1", and a zoom level of 100%.

## ZMIANA ADRESU IP

### KROK 1

Zmienić IP komputera programującego na : 192.168.0. 33 (ostatni człon adresu - dowolny)

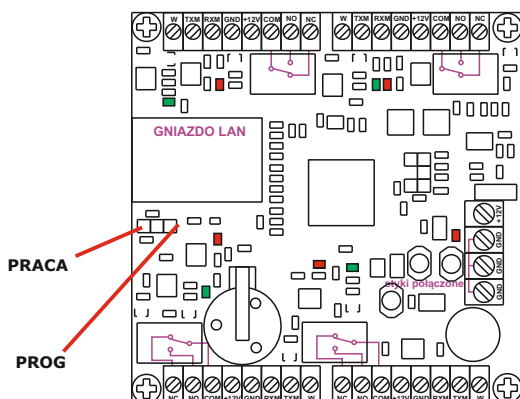
Karty LAN wbudowane do kontrolerów można programować przy pomocy komputera którego adres IP jest ustawiony jako 192.168.0.XXX (proszę nie ustawiać adresu 192.168.0.100)



### KROK 2

Przełożyć zworę na płytce w pozycję PROG

( adres IP kontrolera jest zabezpieczony sprzętowo - zmiana adresu wymaga przełożenia zwory )



### KROK 3

Uruchomić program i wybrać funkcję **Konfiguracja**.

Wpisać w okienku wymagany dla tej karty adres IP. Wcisnąć klawisz **Zmień IP**

### KROK 4

Przełożyć zworę na płytce w pozycję PRACA

### KROK 5

Proszę na 15 sekund odłączyć zasilanie kontrolera

### KROK 6

Przywrócić pierwotny adres IP komputera.

### UWAGA:

*Jeżeli kontroler jest bezpośrednio podłączany do gniazda sieciowego komputera (bez switch'a), konieczne jest użycie kabla z żyłami skrzyżowanymi.*