

GS-164 samoobsługowy hotel (hostel)

- drzwi można otworzyć jednorazowym kodem
- programowanie kodów PIN lokalne lub przez Internet

2017-02-25

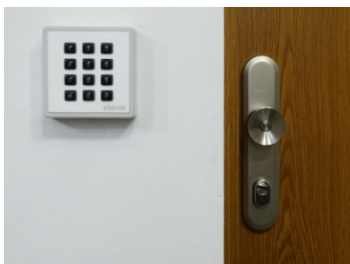
System jest przeznaczony do zdalnego zarządzania obiektami w których nie ma recepcji:

- hotel (gość wynajmuje cały pokój)
- hostel (wynajmowanie łóżek w pokojach wieloosobowych)
- mieszkania do wynajęcia

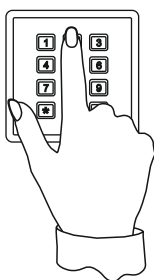
Po otrzymaniu należności wysyłamy wynajmującemu kod PIN (SMS, mail)

Dla każdej rezerwacji generowany jest indywidualny kod PIN, który ulega automatycznemu skasowaniu po zakończeniu pobytu gościa. Kody PIN można programować przez Internet.

gość kodem otwiera drzwi budynku

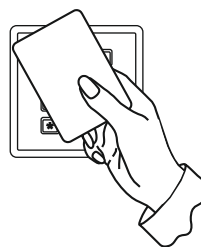


tym samym kodem otwiera drzwi pokoju



Drzwi można otworzyć
wciskając kod PIN np:
8024 oraz znak **#**

(w przypadku pomyłki należy
wcisnąć znak *****)



Drzwi można otworzyć
zbliżając uprawnioną kartę

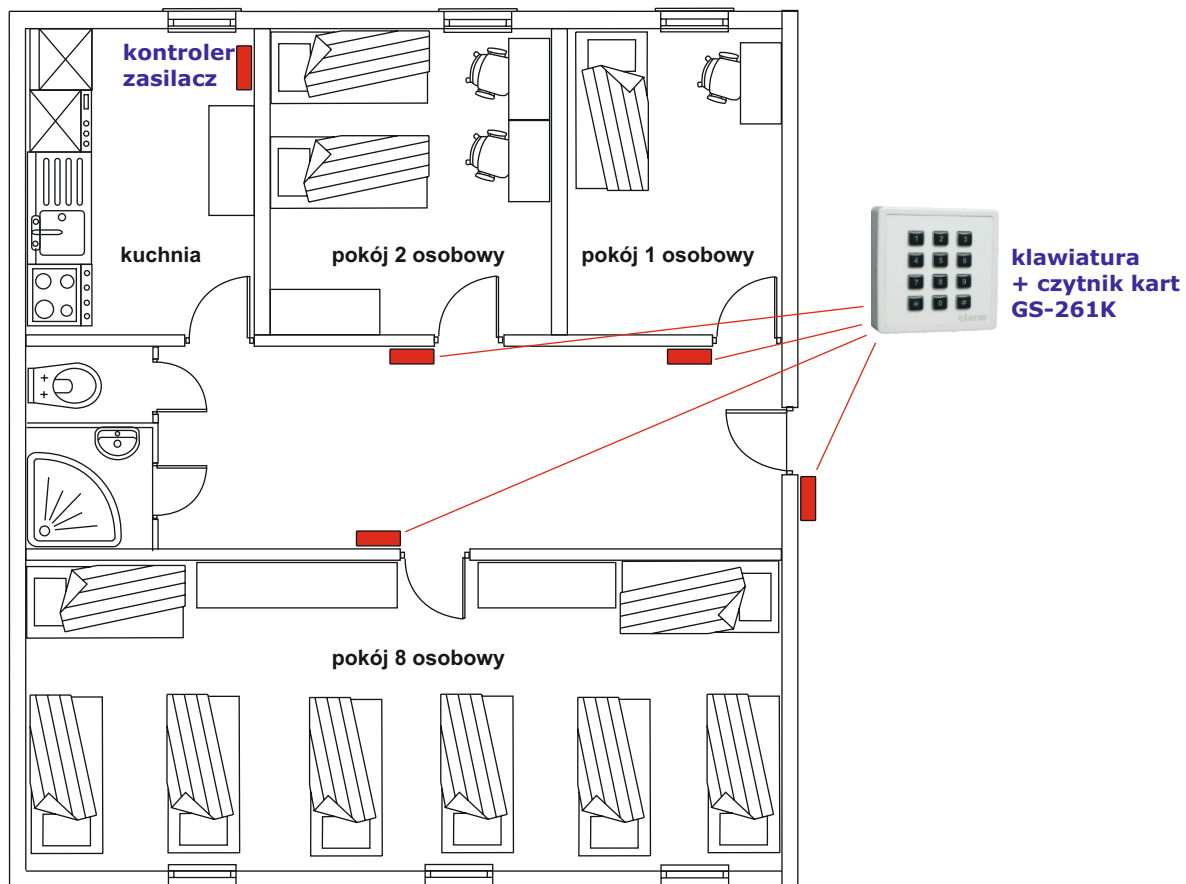
Programowanie kodów PIN - kart zbliże



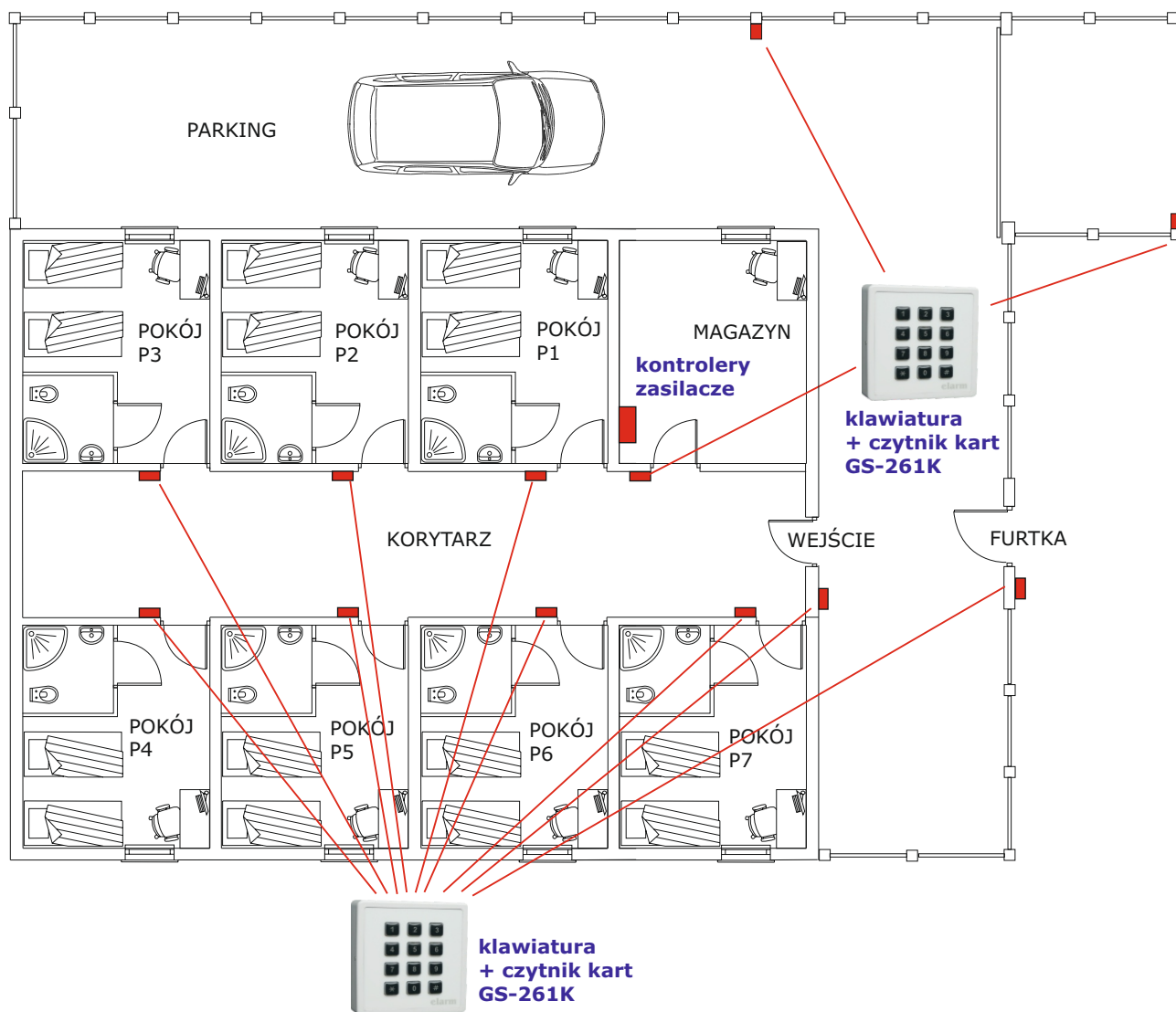
komputer do programowania można podłączyć:

- do gniazda sieci w hotelu - komputer stacjonarny
- przez WiFi jeżeli korzystamy z laptopa lub tabletu
- przez sieć GSM z dowolnego miejsca w Polsce
- przez sieć Internet z dowolnego miejsca na świecie
- połączenie przez Internet może być dodatkowo szyfrowane (VPN)

małe instalacje - do 4 drzwi otwieranych kodem PIN



instalacje z większą ilością przejść - schemat piętra



PROGRAMOWANIE SYSTEMU

Komputer (laptop) do programowania systemu można podłączyć do gniazda w hotelu lub zdalnie przez sieć Internet

Program można zainstalować na dowolnym komputerze z systemem Windows: XP, Vista, Win7, Win8, Win10

Programowanie kodów PIN

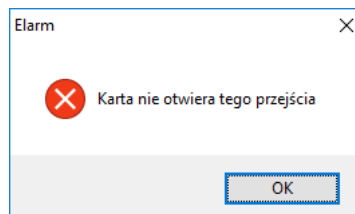
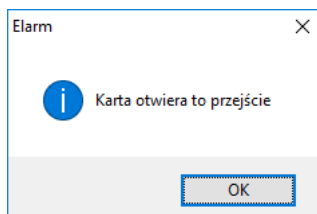
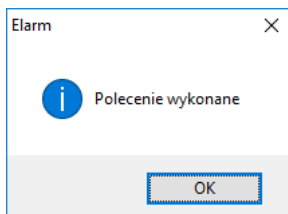
Rezerwacje		Stałe kody PIN		Koniec	
Nazwa	PIN			Ustawianie czasu	
wejście	2345	<input type="text"/>		<input type="text"/>	
pokój 1	3456	Wpisz			
pokój 2	4567	Sprawdź			
pokój 3	5678	Usuń			
pokój 4					
pokój 5					
pokój 6					
pokój 7					

Dla każdych drzwi możemy ustalić kod PIN. Po wyjeździe gościa zmieniamy kod.

Programowanie kart dla gości i personelu

Nowa karta		numer		nazwa		Zapisz		Koniec	
Zmiana		0069CF30		Anna Nowak		Zrezygnuj		Ustawianie czasu	
Wpisz kartę		Sprawdź kartę		Usuń kartę		Wyczyść			
Lp	Numer	Nazwa		wejście					
1	0069CF30	Anna Nowak		pokój 1					
2	008309D5	pokój 1		pokój 2					
3	3689EB7C	pokój 2		pokój 8					
4	24583790	pokój 8							

Drzwi można otwierać kodem PIN lub kartą zbliżeniową.
Personel powinien posiadać karty otwierające wszystkie przejścia.
Korzystając z klawiszy Wpisz kartę, Sprawdź kartę, Usuń kartę nadajemy uprawnienia do otwierania zaznaczonego przejścia.



Jeżeli karta zginie możemy ją natychmiast zablokować klawiszem Usuń kartę i na to miejsce wpisać inną kartę.

Rejestracja zdarzeń

Odczytaj zdarzenia

Koniec

Od dnia

25.09.2016

Do dnia

25.09.2016

Szukaj

Lp	Data	Godzina	Opis zdarzenia
1	2016-09-25	12:20	wejście - otwarte kartą 0069CF30
2	2016-09-25	12:21	pokój 3 - otwarte kartą 0069CF30
3	2016-09-25	12:21	wejście - otwarte kodem PIN 2345
4	2016-09-25	12:22	pokój 3 - otwarte kodem PIN 5678
5	2016-09-25	14:00	pokój 1 - otwarte kartą 0069CF30

Każde otwarcie drzwi kodem lub kartą jest zapisywane w pamięci urządzeń.

Zapisane w pamięci zdarzenia możemy "przekopiować" do komputera przy pomocy klawisza *Odczytaj zdarzenia*

Zdarzenia zostaną zapisane na dysku komputera i usunięte z pamięci urządzeń.

Możemy przejrzeć raport - kto i kiedy otwierał drzwi.

System rezerwacji dla hotelu - wynajmowany jest cały pokój

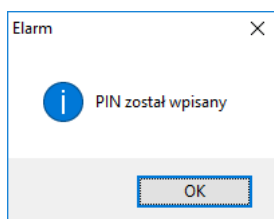
Rezerwacje		Stałe kody PIN		Temperatura - pokój wolny		Koniec	
wejście	25.09.2016					Ustawianie czasu	
pokój 1	2016-09-25	91403					
pokój 2	2016-09-26	2					
pokój 8	2016-09-27	1					
	2016-09-28						
	2016-09-29						
	2016-09-30						
	2016-10-01						
	2016-10-02						
	2016-10-03						
	2016-10-04						
	2016-10-05						
	2016-10-06						
	2016-10-07						
	2016-10-08						
	2016-10-09						
	2016-10-10						
	2016-10-11						
	2016-10-12						
	2016-10-13						
	2016-10-14						

9140	3	2016-09-25	14	2016-09-28	13	Zapisz rezerwację
numer rezerwacji - PIN proszę wpisać ilość dni PIN aktywny od: PIN aktywny do:						Usuń rezerwację
nazwisko - firma Jan Nowak						
dokument DO 40495867368 NIP 495-937-93-77						
kod 93-160 miasto Łódź						
adres Mochnackiego 34						
telefon e-mail						
						Wpisz PIN
						Sprawdź PIN
						Usuń PIN

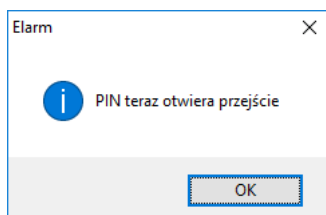
Przykładowa rezerwacja pokoju hotelowego od dnia 25-09-2016 na 3 dni.

Komputer dla tej rezerwacji ustalił kod PIN 9140
Tym kodem będzie można otworzyć drzwi pokoju i wejście od 25-09-2016 godz. 14:00 do 28-09-2016 godz. 13:00

Początek i koniec doby hotelowej można dowolnie zmieniać
Rezerwację można zrobić z dowolnym wyprzedzeniem.



Klawisz Wpisz PIN - wpisanie PIN do pamięci urządzeń w hotelu



Klawisz Sprawdź PIN - sprawdzenie czy PIN otwory przejście

System rezerwacji dla hostelu - wynajmowane jest łóżko w pokoju wieloosobowym

Rezerwacje		Stale kody PIN		Temperatura - pokój wolny		Koniec	
wejście		22.09.2016					
pokój 1		2016-09-22	074910				
pokój 2		2016-09-23	9				
pokój 8		2016-09-24	8		70187		
		2016-09-25	7		6		
		2016-09-26	6	474513	5		
		2016-09-27	5	12	4		
		2016-09-28	4	11	3		
		2016-09-29	3	10	2		
		2016-09-30	2	9	07524	1	
		2016-10-01	1	8	3		
		2016-10-02	7	2			
		2016-10-03	6	1			
		2016-10-04	5				
		2016-10-05	4				
		2016-10-06	3				
		2016-10-07	2				
		2016-10-08	1				
		2016-10-09					
		2016-10-10					
		2016-10-11					

0749	10	2016-09-22	14	2016-10-02	13	Zapisz rezerwację
numer rezerwacji - PIN proszę wpisać ilość dni PIN aktywny od: PIN aktywny do:						Usuń rezerwację
nazwisko - firma Zbigniew Nowak						
dokument DO 303875766 NIP						
kod 93-160 miasto Warszawa						
adres ul. Marszałkowska 121						
telefon 605 345 121 e-mail						
						Wpisz PIN
						Sprawdź PIN
						Usuń PIN

Dla pokoi wieloosobowych można wpisać równolegle kilka rezerwacji.

Na przykładzie obok:

W dniu 01-10-2016 zajęte są trzy łóżka.

Każdy z wynajmujących otwiera drzwi swoim kodem:

- 0749
- 4745
- 0752