

System wjazdowo - wyjazdowy

"Giełda"

Sterownik z czytnikiem kart zbliżeniowych do systemów wjazdowych



Sterownik z czytnikiem kart zbliżeniowych. Pamięć sterownika przechowuje dane 30.000 kart uprawnionych. W czasie normalnej pracy nie musi komunikować się z komputerem. Połączenie z komputerem jest wykorzystywane jedynie do zaprogramowania kart lub odczytania zdarzeń.

Sterowniki są montowane na słupkach w odległości kilku metrów przed zaporą. Kierowca po otwarciu bocznej szyby zbliża kartę do sterownika.

Jeżeli karta jest nieuprawniona sterownik wyświetla komunikat informujący o przyczynie blokady.

Dla karty impulsowej, jeżeli pozostał tylko 1 impuls zapala się czerwona dioda ostrzegawcza "ostatni wjazd"

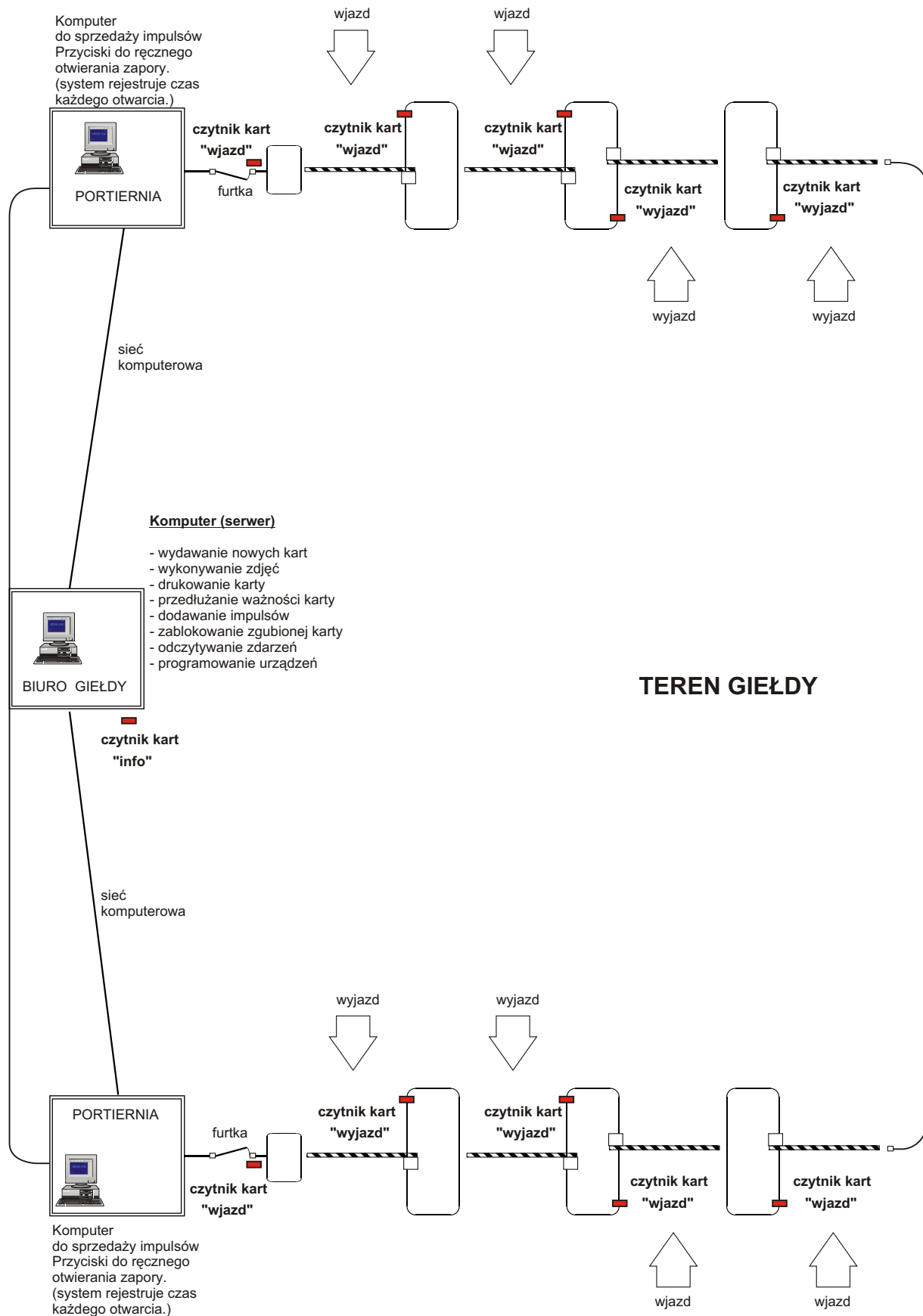


Sterowniki są odporne na pracę w warunkach zewnętrznych. Są zabezpieczone przed działaniem wilgoci i deszczu a w okresie zimowym śniegu i ujemnych temperatur.

Oślona z przezroczystego tworzywa zabezpiecza sterownik przed uszkodzeniem mechanicznym w przypadku uderzenia ręką lub lusterkiem samochodu.

Przy pomocy programu komputerowego sterownik można ustawić w 3 różnych trybach pracy:

- wjazd - otwiera zaporę po zbliżeniu kart ważnych bezterminowo, terminowych oraz impulsowych. Jeżeli karta nie upoważnia do wjazdu wyświetlane są komunikaty np. "brak impulsów", "zły numer karty", "karta zablokowana" itd.
- wyjazd - otwiera zaporę po zbliżeniu ważnej karty, nie analizuje rodzaju karty ani ilości impulsów
- info - na terenie giełdy można rozmieścić sterowniki, które pozwalają na sprawdzenie karty. Wyświetlają jaki jest rodzaj karty, do kiedy jest ważna, w jakie dni tygodnia i w jakich godzinach. Dla kart impulsowych sterownik info wyświetla ilość wjazdów do których upoważnia karta.



System jest zaprojektowany do obsługi 16 wjazdów i 30.000 kart zbliżeniowych

Można wydawać następujące rodzaje kart:

1. karty ważne bezterminowo (całą dobę)
2. karty ważne jedynie w określone dni tygodnia i w określonych godzinach.
3. karty z określonym terminem ważności - wydawane na dowolną ilość dni. Po upłygnięciu terminu komputer automatycznie blokuje kartę.
4. karty impulsowe (przedpłatowe)
Posiadacze kart zakupują dowolną ilość wjazdów.
Przy każdym zbliżeniu karty czytnik "odejmuje" jeden wjazd.
5. karty pracowników ochrony pozwalające na wpuszczenie pojazdów policji, pogotowia, służb miejskich.

Program komputerowy pozwala na drukowanie kart oraz wykonywanie zdjęć.

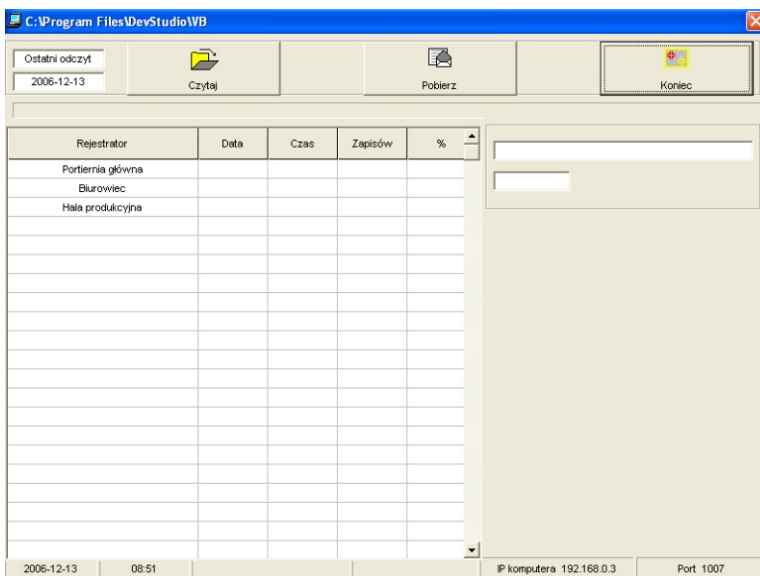
Do komputera sterującego podłączona jest drukarka do kart (drukuje bezpośrednio na plastiku) oraz kamera do wykonywania zdjęć.

Komputer prowadzi pełną statystykę ilości wydanych kart, ilości impulsów, które zostały opłacone.

System rejestruje każdy wjazd (otwarcie szlabanu) również wjazd pojazdów uprzywilejowanych, których kierowcy nie posiadają kart i dla których szlaban otwierany jest kartą pracownika ochrony lub przyciskiem.

5. OBSŁUGA ZEGARÓW

5.1. Sprawdzenie czytanie



Aby odczytać dane z rejestratorów czasu pracy należy wskazać linię a następnie wcisnąć przycisk "Czytaj"

Funkcja pozwala na importowanie danych odczytanych przez program RCP_TR .
Potrafi importować pliki *.txt lub *.mdb. Plik musi mieć następująca postać:

numer karty	00456789 2002101114182000000
rok	00456789 2002 101114182000000
miesiąc	004567892002 10 1114182000000
dzień	00456789200210 11 14182000000
godzina	0045678920021011 14 182000000
minuta	004567892002101114 18 2000000
wej-wyj	00456789200210111418 20 00000
	10 wejście 20 wyjście
	11 wejście 1 21 wyjście 1
	12 wejście 2 22 wyjście 2
	13 wejście 3 23 wyjście 3
	14 wejście 4 24 wyjście 4
	15 wejście 5 25 wyjście 5
	16 wejście 6 26 wyjście 6
	17 wejście 7 27 wyjście 7

